

Résolution de problèmes

PH - Capteur & Mesures



My Smart Pool & Spa Partner





« Vous avez des doutes sur votre sonde pH et ses mesures ? »

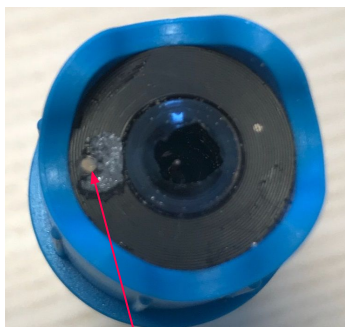
5 étapes pour vérifier les mesures de votre sonde pH

- 1 Vérifier si votre sonde pH est endommagée ou nécessite d'être nettoyée
- 2 Vérifier si votre sonde pH doit être remplacée
- 3 Test en eau minérale
- 4 Calibration de la sonde pH
- 5 Contrôler la réaction de la sonde aux produits de traitement utilisés

1 Vérifier si votre sonde pH est endommagée ou nécessite un nettoyage



Sonde en bon état



Sonde sale



Sonde cassée



- 1 Nettoyer la tête du capteur avec un chiffon sec et de l'eau propre
- 2 Redémarrer ICO pour passer en mode rapide¹ et surveiller les 4 à 5 prochaines mesures
- 3 Si elle est cassée, changez la sonde pH

(1) Le mode rapide déclenche 1 mesure toutes les 10 minutes pendant 1 heure puis ICO revient en mode normal soit 1 mesure par heure



2 Vérifier si votre sonde pH doit être remplacée¹

5 causes de remplacement de la sonde pH

- 1 Un pH < 0
- 2 Le pH reste bloqué entre $4 < \text{pH} < 5$
- 3 Le pH reste bloqué entre $10 < \text{pH} < 11$
- 4 En cas de changements rapides et répétés > 1 pH en 2-3 heures sans changement d'environnement (température de l'eau, ajout de produits chimiques, changement d'eau, ...)
- 5 Si, après l'ajout de produits chimiques, l'effet est inverse à celui attendu.

Dans les autres cas, reportez-vous au test d'eau minérale (p5) et à la calibration du capteur (p7).

(1) Les capteurs sont garantis 2 ans



3 Test en eau minérale

- 1 Prenez une eau minérale sur laquelle le pH est indiqué



Le pH est habituellement indiqué sur l'étiquette de spécification (voir tableau de comparaison sur la page suivante)

Note: l'information de pH est valable pour une bouteille neuve fraîchement ouverte car le pH pourrait varier au fil des heures après ouverture

- 2 Placer ICO dans un récipient, les capteurs immergés dans l'eau minérale.
- 3 Redémarrer ICO pour passer en mode rapide¹ et surveiller les 4 à 5 prochaines mesures
- 4 Si le delta entre la mesure de ICO et le pH indiqué pour l'eau minérale est supérieur à 0.3 pH, calibrer la sonde (cf section 4)

(1) Le mode rapide déclenche 1 mesure toutes les 10 minutes pendant 1 heure puis ICO revient en mode normal soit 1 mesure par heure

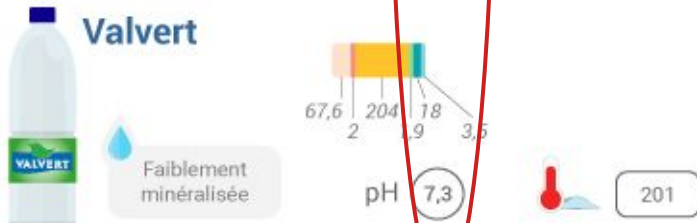
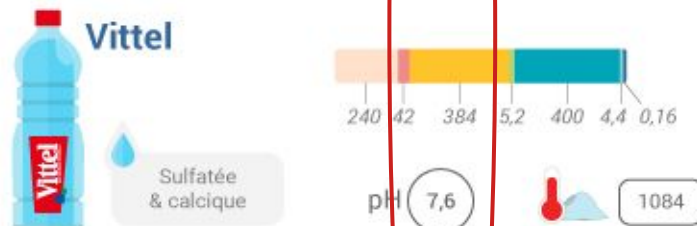
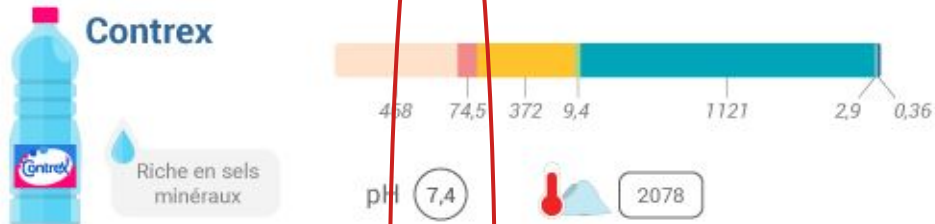
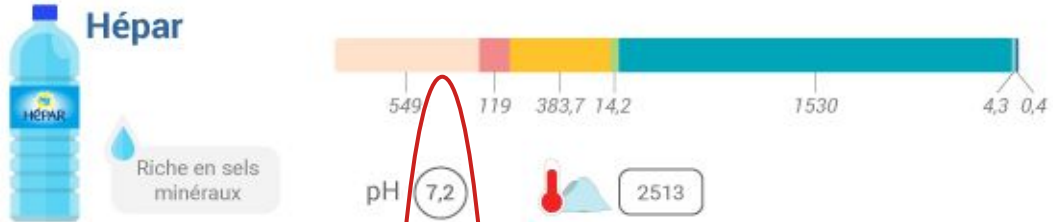


Résolution de problèmes

pH - Capteur et mesures

— Concentration des minéraux exprimée en mg/L —

Calcium Magnésium Bicarbonates Sodium Sulfate Nitrate Fluor



Le potassium est présent, en petite quantité, dans chacune des eaux Nestlé Waters, variant de 0,2 à 40 mg/l.
Les eaux qui contiennent moins de 20 mg de sodium/litre conviennent à un régime pauvre en sodium.



Source: <https://www.nestle-waters.fr/boire-plus-boire-mieux/mineraux-essentiels-en-bouteille/decouvrir-la-composition-des-eaux-nestle-waters>



4 Calibration de la sonde pH

Calibrer ICO permet de réinitialiser les relevés grâce à des solutions de référence.

Grâce à la calibration, ICO détermine si un capteur de pH est pleinement fonctionnel ou s'il est défectueux.

1

Voir Guide de Calibration disponible en ligne sur le lien suivant:

ondilo.com/manuel-de-calibration



2

Redémarrer ICO pour passer en mode rapide¹ et surveiller les 4 à 5 prochaines mesures

3

Si la sonde pH est fonctionnelle mais que les mesures restent incohérents, vérifier la réaction du capteur de pH aux produits chimiques (cf. section 5)



5 Contrôler la réaction de la sonde aux produits de traitement utilisés

L'objectif est de déterminer si les relevés de pH sont perturbés par le traitement de l'eau de la piscine ou du spa.

Note : jusqu'à présent, nous n'avons identifié que le traitement à l'oxygène actif ayant de forts effets sur le pH, qui va enregistrer de fortes variations pendant quelques heures après le dosage.

- 1 Ajoutez à l'eau minérale (cf. section 3) une quantité de vos produits chimiques. Commencez par les produits pH-/pH+ en fonction de vos habitudes. Idéalement, à l'aide de la notice du produit, définissez l'impact du pH + ou – attendu, par rapport à la quantité ajoutée. Veillez à diluer le produit avant de passer à l'étape suivante.
- 2 Redémarrer ICO pour passer en mode rapide¹ et surveiller les 4 à 5 prochaines mesures
- 3 Si les mesures de pH restent incohérentes, contactez notre service client en précisant les produits de traitement utilisés.
- 4 Si les mesures de pH sont cohérentes, refaites le test dans votre piscine ou votre spa. Si le problème persiste, contactez votre service client en fournissant autant d'informations que possible sur l'environnement de votre piscine ou spa. (équipement, origine de l'eau...)



Ondilo

www.ondilo.com/assistance